

SERIE FFL

FFL55

FFL75

FFL105

MODELLO (rotore a denti fissi)	FFL55	FFL75	FFL105
LARGHEZZA DI TAGLIO (mm)	560	760	1050
ESCAVATORE CONSIGLIATO (ton)	2,5-4	3-5	4-7
PESO (Kg)	170	200	255
PRESSIONE OLIO (bar)	250	250	250
PORTATA (lt/min)	30-90	40-90	40-90
NUMERO UTENSILI	12	16	20
MAX DIAMETRO DI TAGLIO (mm)	100	100	120
DIMENSIONE A (mm)	500	500	548
DIMENSIONE B (mm)	540	540	540
DIMENSIONE C (mm)	930	1130	1421
PESO ATTACCO ESCAVATORE (min-max Kg)	12-30	12-30	15-30



Fluidbox per una completa e sicura gestione del motore con valvola di massima, sistema anticavitazione e regolazione di flusso per settare correttamente il numero di giri del rotore.



Cassa con doppio fondo per incrementare la robustezza e ottimizzare il volume di taglio, con rivestimento interno in Hardox.



Slitte di appoggio antiscivolo sostituibili di dimensioni generose.



Serie di forature superiori per personalizzare la posizione dell'attacco.



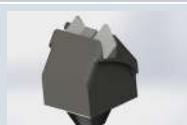
Di serie con tubi idraulici da 2mt. Disponibile come **optional**: set di tubi con lunghezze personalizzate.



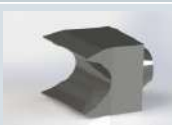
Utensile standard sostituibile con tagliente in widia.



Disponibile come **optional**: attacco standard e perni con misure personalizzate.



Utensile sostituibile con doppia punta e tagliente in widia.



Utensile riaffilabile.



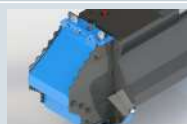
Di serie su FFL riduttore di profondità di taglio che permette al rotore di mantenere un numero costante di giri e di preservare la vita dell'utensile.



Motore ad ingranaggi Gr2 con trasmissione diretta, per massimizzare il rendimento e la potenza trasmessa al rotore
Disponibile come **Optional**: Motore Gr3 ad ingranaggi
Disponibile come **Optional**: Motore a pistoni



Rotore a denti fissi con utensili intercambiabili progettato per far fronte ai lavori più gravosi.



Pollice per spostare rami ed arbusti.