

A = 2600 mm

B = 1300 mm

C = 2200 mm

D = 1440 mm

SPECIFICHE	TMU40	TMU40V
FILTRO ARIA	Cartuccia ad alta capacità Prefiltri a ciclone	Cartuccia ad alta capacità Prefiltri a ciclone
IMPIANTO ELETTRICO	12V CC	12V CC
SERBATOIO GASOLIO	50 l (autonomia 8 ore lavoro)	50 l (autonomia 8 ore lavoro)
VELOCITÀ MAX	1ª marcia 4,5 km/h - 2ª marcia 9 km/h	1ª marcia 4,5 km/h - 2ª marcia 9 km/h
PENDENZA CON OPERATORE	20°	20°
PENDENZA SENZA OPERATORE	<b>55°</b>	<b>55°</b>
PESO OPERATIVO	2080 Kg	2150 Kg
<b>MOTORE</b>		
MODELLO	Yanmar 3TNV86CT	Yanmar 3TNV86CT
CILINDRATA / N° CILINDRI	1.568cc/3	1.568cc/3
POTENZA MAX	40 cv/30 kW	40 cv/30 kW
EMISSIONI	Eu Stage V	Eu Stage V
OLIO MOTORE BIODEGRADABILE	Optional	Optional
<b>IMPIANTO IDRAULICO</b>		
TIPO	Closed-Loop	Closed-Loop
PRESSIONE MAX SU PTO	320 Bar	320 Bar
PORTATA MAX SU PTO	55 l/min	55 l/min
CAPACITÀ SERBATOIO	40 l	40 l
OLIO IDRAULICO BIODEGRADABILE	Optional	Optional
<b>TELAIO</b>		
TIPOLOGIA TELAIO	Carreggiata Fissa	Carreggiata Variabile

## RADIOCOMANDO

MARCA	Imet
FREQUENZA DI LAVORO	433.050-434.790 MHz e 2,4 GHz
RAGGIO D'AZIONE	<b>100 metri</b>
JOYSTICK	Proporzionale
BATTERIA	Doppia batteria ricaricabile litio
CARICABATTERIE	A bordo macchina
DOTAZIONE DI SERIE	3 batterie
DISPLAY	A colori 4,3"



## ACCESSORI

### TRF115 - TRF135

#### TRINCIATA FORESTALE PER PORTA ATTREZZI RADIOCOMANDATO

Le trinciatrici forestali della serie TRF sono state concepite per garantire la massima robustezza e affidabilità nelle operazioni di trinciatura di arbusti, ramaglie e gestione del sottobosco.

CARATTERISTICHE TECNICHE	TRF115	TRF135
LARGHEZZA TAGLIO (mm)	1150	1350
PESO (Kg)	500	540
PRESSIONE (bar)	320	320
PORTATA OLIO (l/min)	50	50
NUMERO UTENSILI	24	32
MAX DIAMETRO DI TAGLIO (mm)	150	150
DISPONIBILE CON 3 TIPI DI UTENSILI: Standard / Plus / New		
DI SERIE: Riduttore di profondità di taglio		



#### COMPONENTI

Rotore a denti fissi con riduttore di profondità	Attacco oscillante con molla di richiamo e fermo meccanico
Arco abbattitore idraulico regolabile a bordo macchina	Trasmissione con 5 cinghie
Portella anteriore idraulica	Motore idraulico a pistoni montato su prolunga cuscinettata
Sistema a soffietto per l'inclinazione dell'attrezzatura	

### TRL135 - TRL155

#### TRINCIATRICE PER PORTA ATTREZZI RADIOCOMANDATO

Trinciatrice a mazza/coltelli mobili, grazie a peso e dimensioni contenuti garantisce la massima maneggevolezza nei lavori di trinciatura di erba e arbusti.

CARATTERISTICHE TECNICHE	TRL135	TRL155
LARGHEZZA TAGLIO (mm)	1350	1550
PESO (Kg)	340	375
PRESSIONE (bar)	320	320
PORTATA OLIO (l/min)	50	50
NUMERO UTENSILI	16	20
MAX DIAMETRO DI TAGLIO (mm)	70	70
DISPONIBILE CON 2 TIPI DI UTENSILI: Mazze / Coltelli		



#### COMPONENTI

Rotore equipaggiabile con mazze o coltelli	Motore idraulico a pistoni montato su prolunga cuscinettata
Attacco oscillante con molla di richiamo e fermo meccanico	Slitte antiusura sostituibili
Trasmissione con 3 cinghie	Rullo folle posteriore con protezione in gomma

## ACCESSORI

### TRS115 - TRS135

LE TRINCIATRICI FORESTALI DELLA SERIE TRF sono state concepite come delle macchine polivalenti che permettono di operare sia su manti erbosi che su arbusti e ramaglia fino a 100 mm di diametro.

CARATTERISTICHE TECNICHE	TRS115	TRS135
LARGHEZZA TAGLIO (mm)	1150	1350
PESO (Kg)	443	487
PRESSIONE (bar)	320	320
PORTATA OLIO (l/min)	50	50
NUMERO UTENSILI	16	24
MAX DIAMETRO DI TAGLIO (mm)	100	100

DISPONIBILE COME OPTIONAL:  
Arco abbattente idraulico

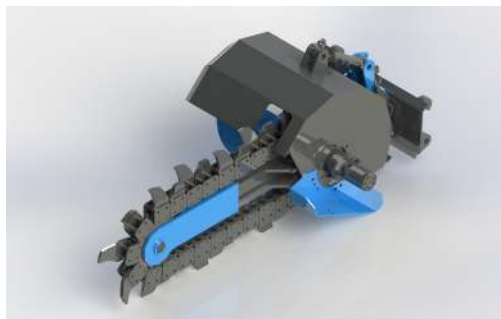


### CR80

#### CATENARIA PER PORTA ATTREZZI RADIOCOMANDATO

Attrezzatura che permette lo scavo di tracce su terreno per la posa di recinzioni o servizi sotterranei. Catena portautensili di dimensioni generose dotata di punte intercambiabili in materiale antiusura. Vomere di pulizia solco di serie.

CARATTERISTICHE TECNICHE	CR80
SLITTA DI APPOGGIO REGOLABILE SU 3 PROFONDITÀ DI SCAVO (mm)	400-600-800
LARGHEZZA DI SCAVO (mm)	min 120 / max 200
PESO (Kg)	270

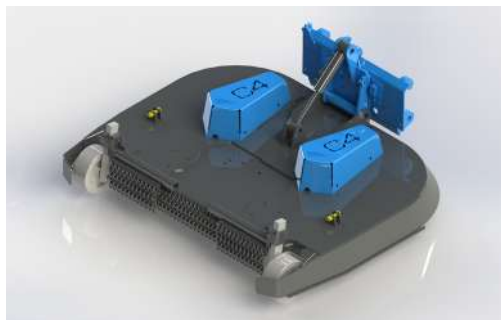


### PDR150

#### PIATTO DECESPUGLIATORE PER PORTA ATTREZZI RADIOCOMANDATO

Piatto con 2 lame controrotanti. Composto da rullo posteriore e ruote folli anteriori regolabili in altezza. Tecnologia Mulching per lo sminuzzamento del materiale

CARATTERISTICHE TECNICHE	PDR150
ALTEZZA DI TAGLIO REGOLABILE	da 12 a 85 mm
LARGHEZZA DI TAGLIO	1500 mm
DIAMETRO DISCHI (mm)	800
PESO (Kg)	280



## ACCESSORI

### TN140

#### TURBINA DA NEVE

Turbina da neve ad azionamento idraulico impiegata per la rimozione di neve da strade, marciapiedi, viali, etc. Macchina a 2 stadi, fresa dotata di lame rompighiaccio e turbina per il lancio della neve.

CARATTERISTICHE TECNICHE	TN140
LARGHEZZA DI LAVORO (mm)	1400
ALTEZZA DI LAVORO (mm)	700
DIAMETRO FRESA (mm)	390
PESO (Kg)	255
ALTEZZA MAX CAMINO (mm)	1680
ROTAZIONE CAMINO	idraulica



### BT30

#### BIOTRITURATORE

Biotrituratore a tamburo per la riduzione del volume di ramaglie, potature, scarti della gestione del verde e materiali legnosi. Dotato di tubo di lancio per lo scarico del materiale in cassoni/rimorchi.

CARATTERISTICHE TECNICHE	BT30
LARGHEZZA ALIMENTAZIONE (mm)	300
DIAMETRO MAX TAGLIO (mm)	80
ALTEZZA SCARICO (mm)	1550
NUMERO COLTELLI	2
PESO (Kg)	205



### BF208 - BF238

#### BARRA FALCIANTE

Barra falciante a denti a doppio movimento contrapposto, per lo sfalcio di erba/foraggio per successiva essiccazione in campo.

CARATTERISTICHE TECNICHE	BF208	BF238
LARGHEZZA DI LAVORO (mm)	2080	2380
ALTEZZA (mm)	350	350
PESO (Kg)	110	130



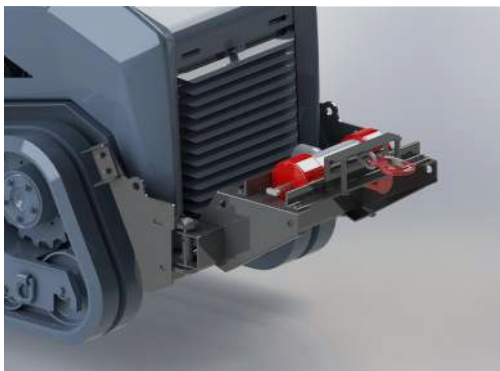
## ACCESSORI

### VI37

#### VERRICELLO

Verricello di soccorso idraulico fissato al retro del telaio, per il recupero della macchina qualora venga meno l'aderenza a terra della cingolatura. Dotato di sistema di apertura laterale per facilitare le operazioni di manutenzione.

CARATTERISTICHE TECNICHE	VI37
FORZA DI TIRO MAX (Kgf)	3700
QUANTITÀ FUNE (m)	40
DIAMETRO FUNE (mm)	10
PESO (Kg)	140

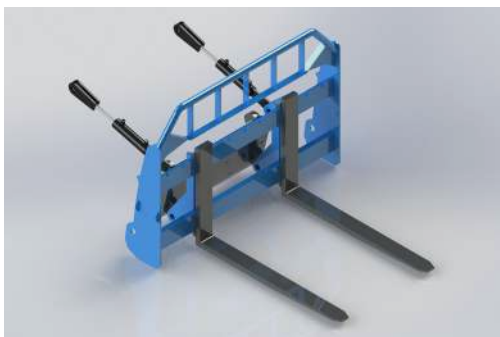


### FORCHE

#### FORCHE

Forche anteriori regolabili in larghezza ed inclinazione, per movimentazione carichi su pallet, dotato di sistema a parallelogramma per mantenere costante l'inclinazione durante la salita e la discesa

CARATTERISTICHE TECNICHE	
LARGHEZZA MASSIMA FORCHE (mm)	1000
LUNGHEZZA FORCHE (mm)	900
CARICO MASSIMO SOLLEVABILE (Kg)	350Kg a 400mm
ALTEZZA DI SOLLEVAMENTO (mm)	500
PESO (Kg)	130



### BMF130

#### BMF130

Questa benna assume 4 funzioni in una: scavo, carico, movimentazione / livellatura e presa di oggetti.

CARATTERISTICHE TECNICHE	
LARGHEZZA DI LAVORO (mm)	1400
VOLUME MATERIALE	160 l - 0.16 m <sup>3</sup>
NUMERO DI DENTI	6
PESO (Kg)	110

