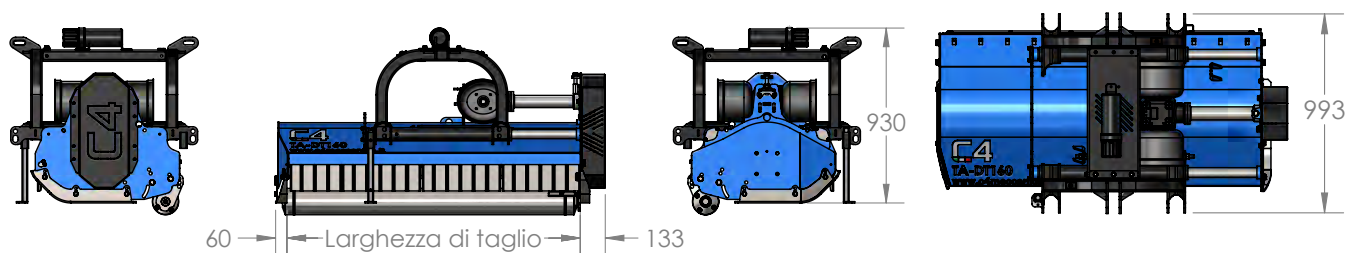


SERIE TA-DT TA-DT120 / 130 / 140 / 150 / 160 / 180 / 200

Modello	TA-DT120	TA-DT130	TA-DT140	TA-DT150	TA-DT160	TA-DT180	TA-DT200
Larghezza Taglio (Mm)	1160	1260	1360	1460	1560	1760	1960
Peso (Kg)	360	390	410	420	425	460	480
Numero Coltelli	36	36	42	42	48	54	60
Numero Mazze	12	12	14	14	16	18	20
Max Diametro Taglio (Mm)	60	60	60	60	60	60	60



Slitta antiusura sostituibile e regolabile su tre posizioni per variare l'altezza di taglio.



Attacco a tre punti In cat. I e in cat. II.



Attacco con traslazione laterale di 330mm.
La traslazione è manuale con fermo su 6 differenti posizioni.
Disponibile come optional traslazione idraulica con cilindro oleodinamico.



Attacco in versione "doppio tiro" la macchina può essere installata sia su sollevatore posteriore che anteriore senza dover cambiare configurazione alla macchina.



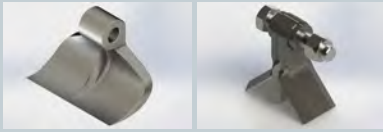
Protezione anteriore con bandelle in acciaio.
Rullo di appoggio posteriore con raschiarullo regolabile in altezza.



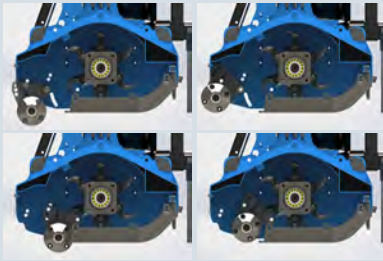
Trasmissione realizzata con scatola ad ingranaggi e cinghie, possibilità di invertire le puleghe per il funzionamento a 540 rpm o 1000 rpm.



Rotore equipaggiabile con coltelli per una maggiore capacità di sminuzzamento e minore richiesta di potenza.
Rotore equipaggiabile con mazze per affrontare in sicurezza rami ed arbusti fino a 60mm di diametro.



Mazza
Triplo coltello



Il rullo folle posteriore può essere configurato su 6 posizioni distinte, che permettono di variare volume e geometria della cassa. Sono disponibili tre posizioni in altezza lontano dal rotore (per aumentare il volume di taglio) e tre posizioni in altezza vicino al rotore (per diminuire il volume di taglio), questo permette di configurare la macchina in funzione della quantità di materiale da tagliare (e quindi della potenza richiesta) e della pezzatura che si desidera ottenere.