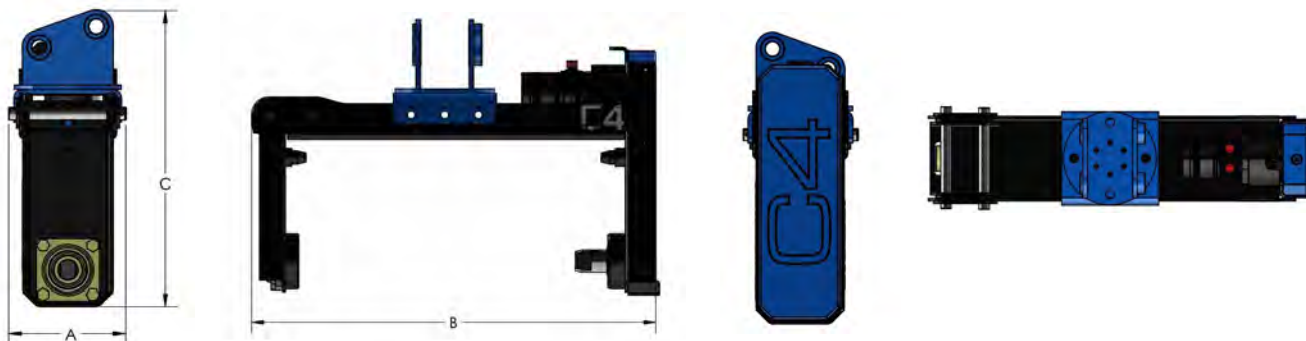


MULTITOOL

MODELLO	MULTITOOL
PESO (Kg)	61
PRESSIONE OLIO (bar)	200
PORTATA OLIO (l/min)	20-50
DIMENSIONE A (mm)	240
DIMENSIONE B (mm)	908
DIMENSIONE C (mm)	612



UN NUOVO PRODOTTO MARCHIATO C4 RIVOLTO VERSO MINI ESCAVATORI.

Il suo utilizzo è previsto su escavatori dai 1.8 a 3 ton.

L'impianto idraulico è stato opportunamente studiato e dimensionato per garantire a valle la potenza richiesta dal gruppo utensili ed a monte per adattarsi alle portate di olio in arrivo dall'escavatore. Il cuore dell'attrezzatura è la culla supporto utensili ossia l'interfaccia che permette il collegamento di molti utensili al telaio porta-attrezzi mantenendo un solo corpo macchina principale. Queste caratteristiche rendono il nostro Multitool un prodotto esternamente versatile e utile per moltissimi impieghi.



Sistema di cambio utensile rapido e robusto tramite perni.



Trasmissione a catena ridotta.



Di serie con sella regolabile manualmente su 4 posizioni.

ACCESSORI

CATENARIA



Utensile per la creazione di scavi. Di serie con coclea di estrazione del materiale.

PESO (Kg)	65
NUMERO UTENSILI	26
PROFONDITÀ DI TAGLIO (mm)	500
LARGHEZZA DI SCAVO (mm)	60

ARIEGGIATORE



Utensile per la cura e mantenimento del manto erboso.

PESO (Kg)	50
LARGHEZZA (mm)	700
DIAMETRO (mm)	335
NUMERO PUNTE	40

ZAPPATRICE



Utensile per la coltivazione del terreno.
Disponibile con 2 tipologie di rotore.

PESO (Kg)	22
LARGHEZZA (mm)	678
PROFONDITÀ DI LAVORO (mm)	125
NUMERO UTENSILI	8/20

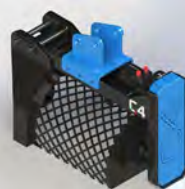
MISCELATRICE



Utensile per la miscelazione di prodotti edili e agricoli.
Di serie con griglia di protezione e scarico anteriore.

PESO (Kg)	50
CAPACITÀ (lt)	70
LARGHEZZA (mm)	720

VAGLIATRICE



Utensile per la separazione del materiale roccioso dal terreno.
Di serie con carica laterale del materiale.

PESO (Kg)	45
DIAMETRO (mm)	240
LARGHEZZA (mm)	490

SPAZZATRICE



Utensile per la pulizia dei bordi stradali.
Di serie con vasca di raccolta e spazzole intercambiabili in PTFE.

PESO (Kg)	55
LARGHEZZA (mm)	700
NUMERO SPAZZOLE	21