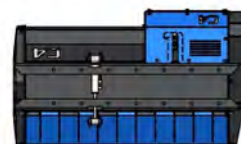
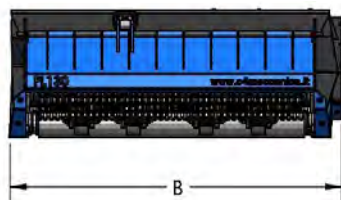
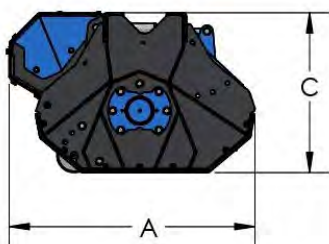


# SERIE FL

## FL130 - FL160

DECESPUGLIATRICI IDRAULICHE CON MAZZE A SCOMPARSA PER ESCAVATORI DA 9 A 18 TON

MODELLO	FL130	FL160
LARGHEZZA TAGLIO (mm)	1305	1605
PESO (Kg)	750	800
PRESSIONE OLIO (bar)	250	250
PORTATA OLIO (l/min)	90-140	120-180
NUMERO MAZZE	24	24
MAX DIAMETRO TAGLIO (mm)	100	100
DIMENSIONE A (mm)	965	965
DIMENSIONE B (mm)	1685	1985
DIMENSIONE C (mm)	610	610



Motore a pistoni con valvola anticavitazione per preservare motore ed escavatore durante gli arresti di marcia.



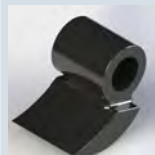
Serie di forature sulla parte superiore della macchina che permettono il posizionamento personalizzato della sella lungo la parte superiore.



Protezione posteriore con catene.



Cassa con doppio fondo con rivestimento in hardox per incrementare la robustezza e ottimizzare il volume di taglio.



Mazza



Disponibile come **optional**: attacco standard e perni con misure personalizzate.



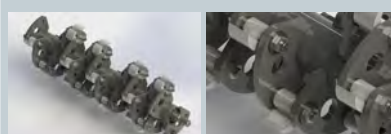
Di serie con tubi idraulici da 3m. Disponibile come **optional**: set di tubi con lunghezze personalizzate.



Disponibile come **optional**: portella anteriore regolabile ad azionamento idraulico.



Motore a pistoni con drenaggio esterno, protetto da carter nel caso di urti e montato su prolunga con cuscinetti per evitare una prematura usura. Trasmissione a cinghia, indispensabile per applicazioni dove le potenze trasmesse iniziano a diventare consistenti, grazie alla funzione di giunto elastico che permette di preservare sia il motore che il rotore da sollecitazioni impreviste.



Rotore con mazze a scomparsa, di diametro maggiorato e maggiore robustezza rispetto FL100. Configurazione aperta per una riduzione dei pesi e maggiore efficienza di taglio, i supporti mazze contribuiscono a generare maggior turbinio all'interno della cassa favorendo il ricircolo di materiale ed un maggior sminuzzamento.



Protezione anteriore con catene, regolabile su 4 posizioni per una agevole manutenzione.